

Internationaler Warn- und Alarmplan für das Einzugsgebiet des Neman/Nemunas

Transboundary Warning and Alarm Plan for the catchment area of Neman/Nemunas

Разработка трансграничного плана предупреждения и оповещения об опасности для реки Неман/ Нямунас

Aufgabenstellung/ tasks

Hintergrund und Aufgabenstellung

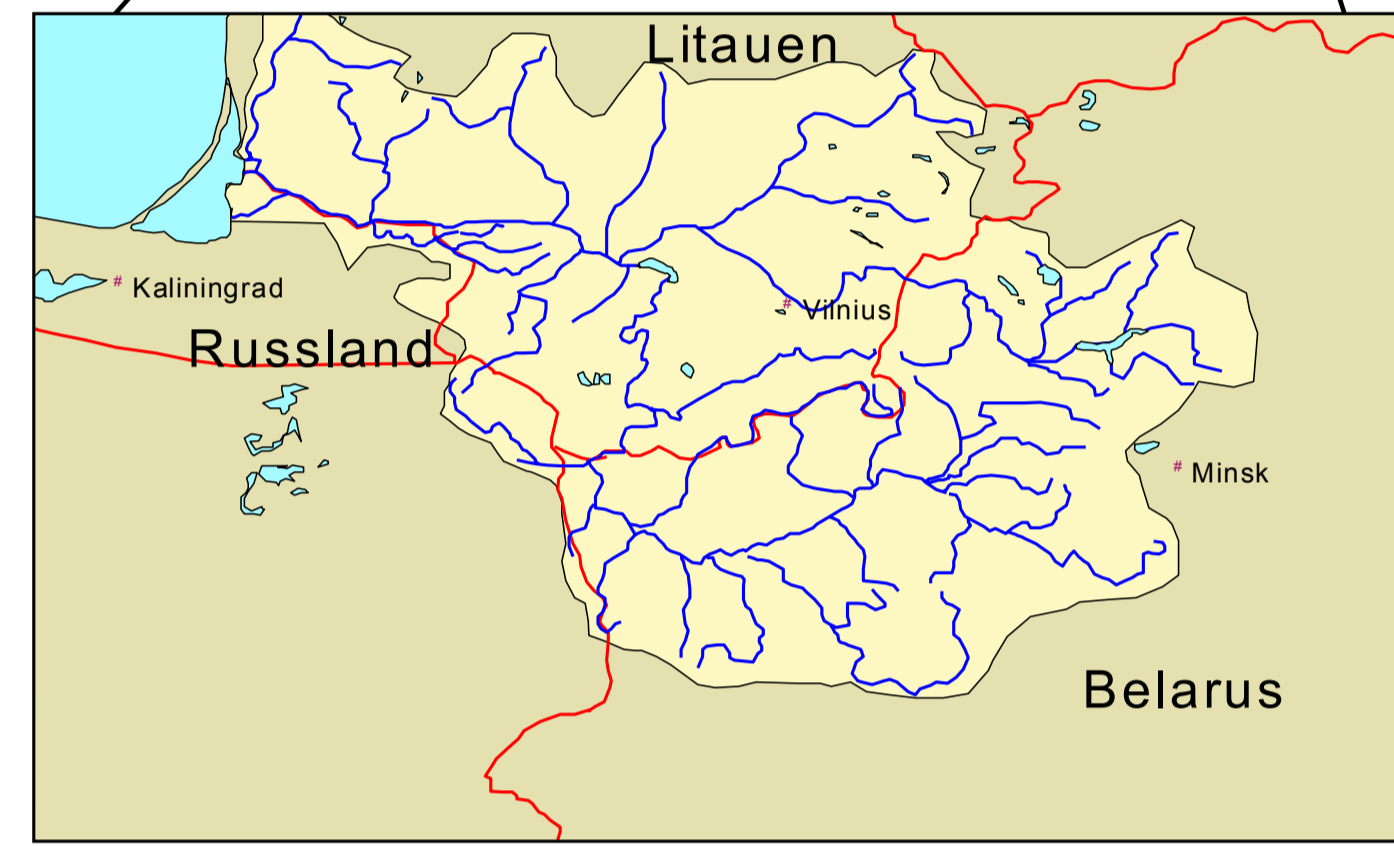
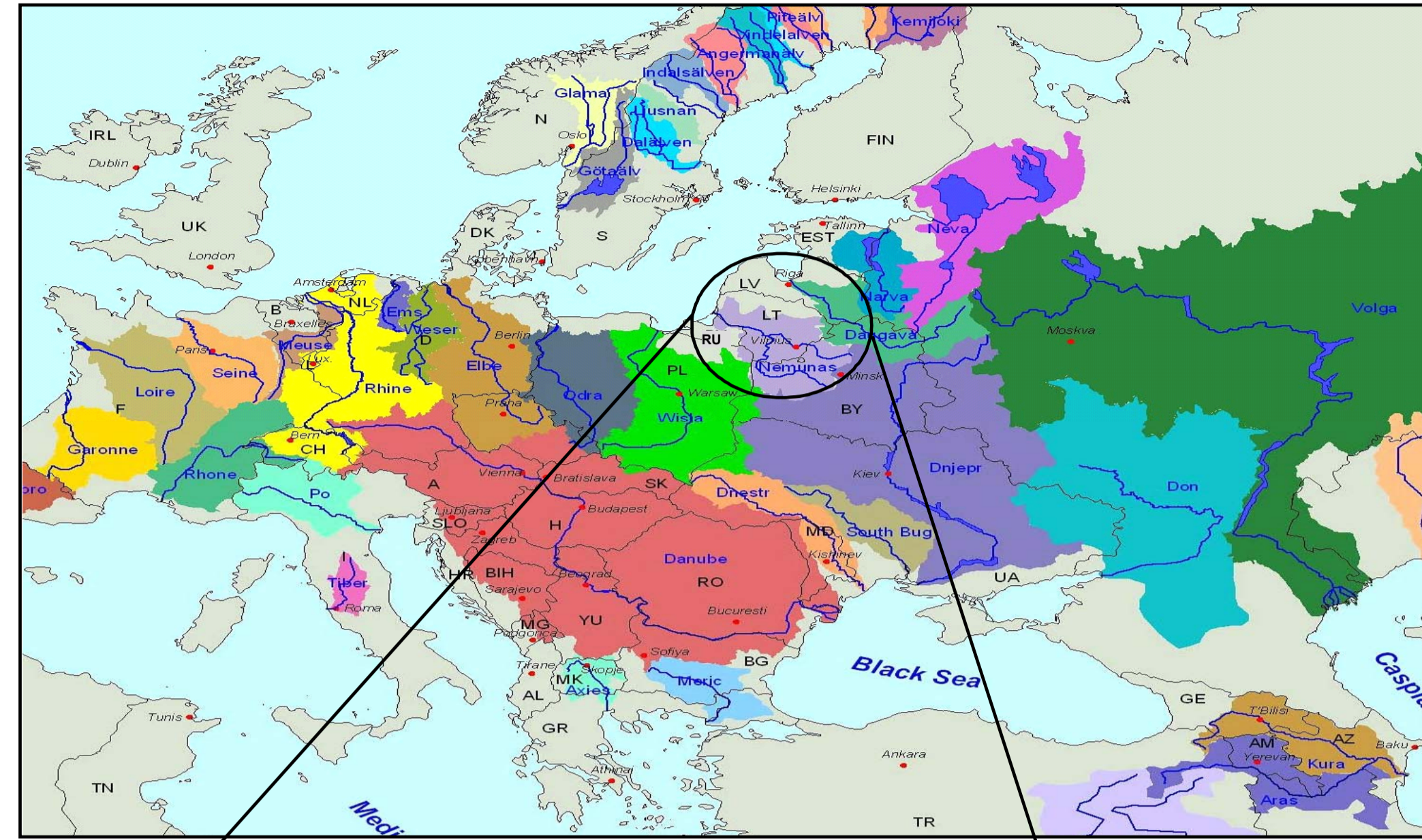
Von Industrieanlagen in denen gefährliche Stoffe gehandhabt werden, können bei einem Störfall erhebliche Gefahren für Mensch und Umwelt ausgehen. Insbesondere bei Kontaminationen großer Flüsse können Störfälle aufgrund der schnellen Ausbreitungswege eine internationale Dimension bekommen (z.B. Bata Mare an der Theiß). Diesen Gefahren kann nur durch eine gemeinsame Verantwortung für das Flusseinzugsgebiet und länderübergreifende Zusammenarbeit bei der Störfallvorsorge begegnet werden. Diese Zielsetzung wird durch das BMU unterstützt und über das Beratungshilfeprogramm für die MOE-Länder gefördert. Ein exemplarisches Beispiel für die Länder des Baltikums ist der Neman/Nemunas, der teilweise die neue Außengrenze der EU bildet, ist eine wichtige Lebensader der Region und für die Wasserversorgung dieser Länder von überragender Bedeutung. Um diese Funktion auch weiterhin zu gewährleisten soll insbesondere die Entwicklung der länderübergreifenden Zusammenarbeit zur Störfallvorsorge im Einzugsgebiet des Neman/ Nemunas mit den Schwerpunkten anlagenbezogener Wasser- und grenzüberschreitendes Störfallmanagement.

Background and tasks

Major accidents in industrial installations, where hazardous substances are handled may cause serious hazard to humans, as well as to the environment. In particular major accidents could lead to environmental damage not only on a national scale, but also over several countries due to the rapid dispersion of contaminants in large river catchment areas (e.g. Bata Mare/Danube). Such serious hazards caused by major accidents require cross-border responsibility and international cooperation of the countries concerned. A good example for cross border river catchment area in the Baltic region is the Neman/ Nemunas river, which is springing in Belarus and is meeting in the Baltic Sea after flowing through Lithuania and the Kaliningrad region of Russia. Neman river is very important for the water supply for the riparian countries. In order to continue and save this function the development should be supported, the German government the transboundary cooperation concerning major accident prevention. The proposed project is financed by a consultancy assistance program for the Middle and East European Countries of the German Federal Ministry for the Environment, Nature Conservation and Nuclear Safety (BMU). Main objective of this project is to ensure transboundary major accident prevention in the Neman/ Nemunas river basin focussed on (industrial) installation related water protection and a cross-border hazard management.

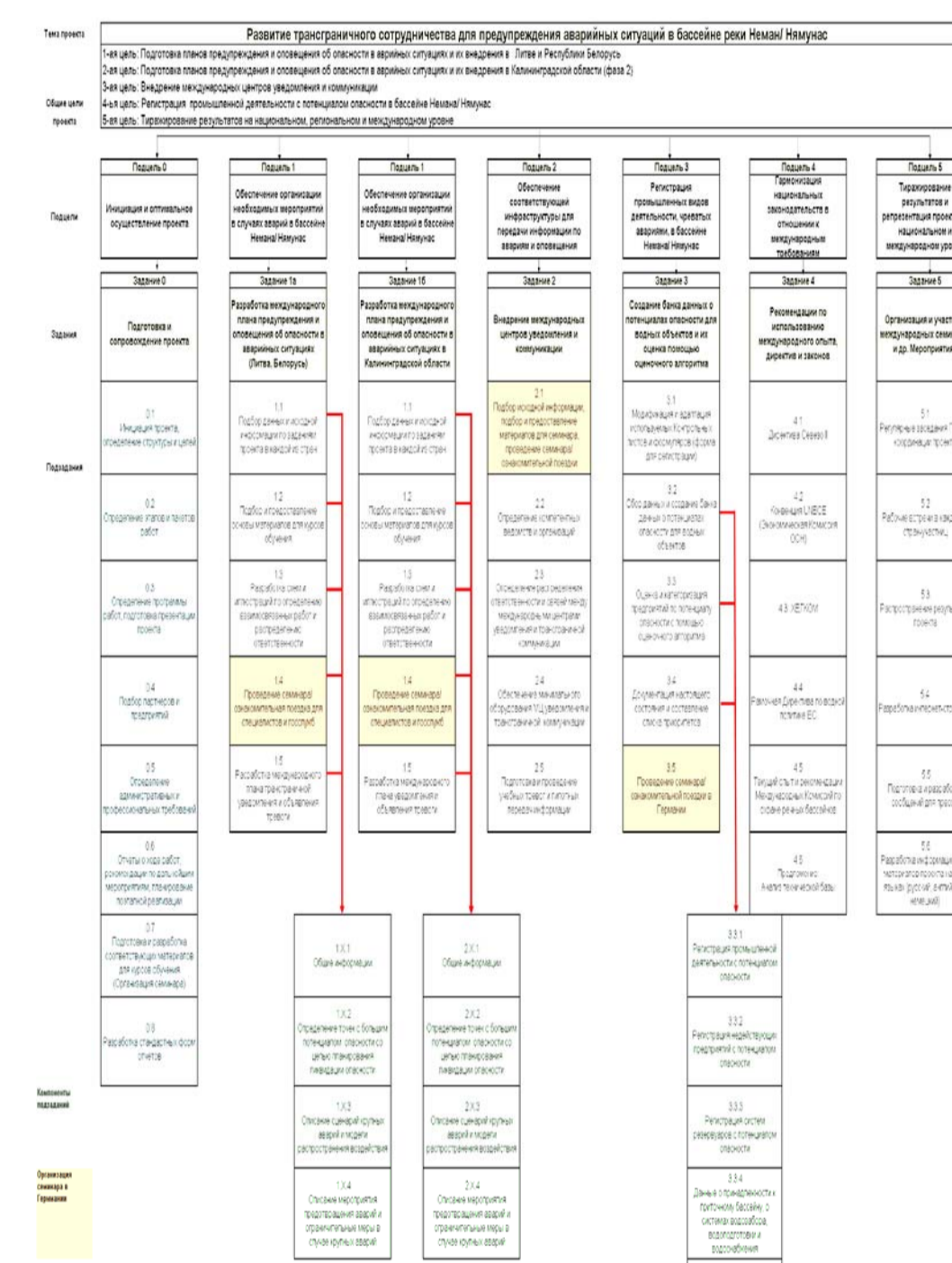
Представление и постановка задачи

При возникновении аварийной ситуации промышленные установки, использующие опасные вещества, могут являться источником серьезной опасности для людей и окружающей среды. В особенности при загрязнении крупных рек вследствие быстрого распространения загрязнения аварийные ситуации могут приобретать международное значение (например, авария в Бата Маре в бассейне реки Тисса). Противостоять возникающей опасности можно лишь руководствуясь принципом общей ответственности за чистоту бассейна рек в рамках международного сотрудничества по предупреждению возникновения аварийных ситуаций. Работа по достижению указанной цели поддерживается Федеральным министерством охраны окружающей среды, природы и безопасности ядерных реакторов Германии, за счет средств фонда программы «Консультативной помощи странам Центральной и Восточной Европы». Ярким примером для прибалтийских стран является река Неман/Нямунас, истоки которой находятся в Республике Беларусь, протекающая через Литовскую Республику в Калининградскую область России, впадая в Балтийское море. Неман/Нямунас, частично протекающий вдоль новой внешней границы ЕС, является важной жизненной артерией региона и имеет огромное значение для водоснабжения указанных государств. Для сохранения данной функции и в будущем необходимо приложить усилия к развитию трансграничного сотрудничества по предупреждению возникновения аварийных ситуаций в бассейне реки Неман/Нямунас, уделяя особое внимание аспектам охраны водоемов от аварийной производственной деятельности и менеджмента в случае возникновения аварийной ситуации в международном масштабе.

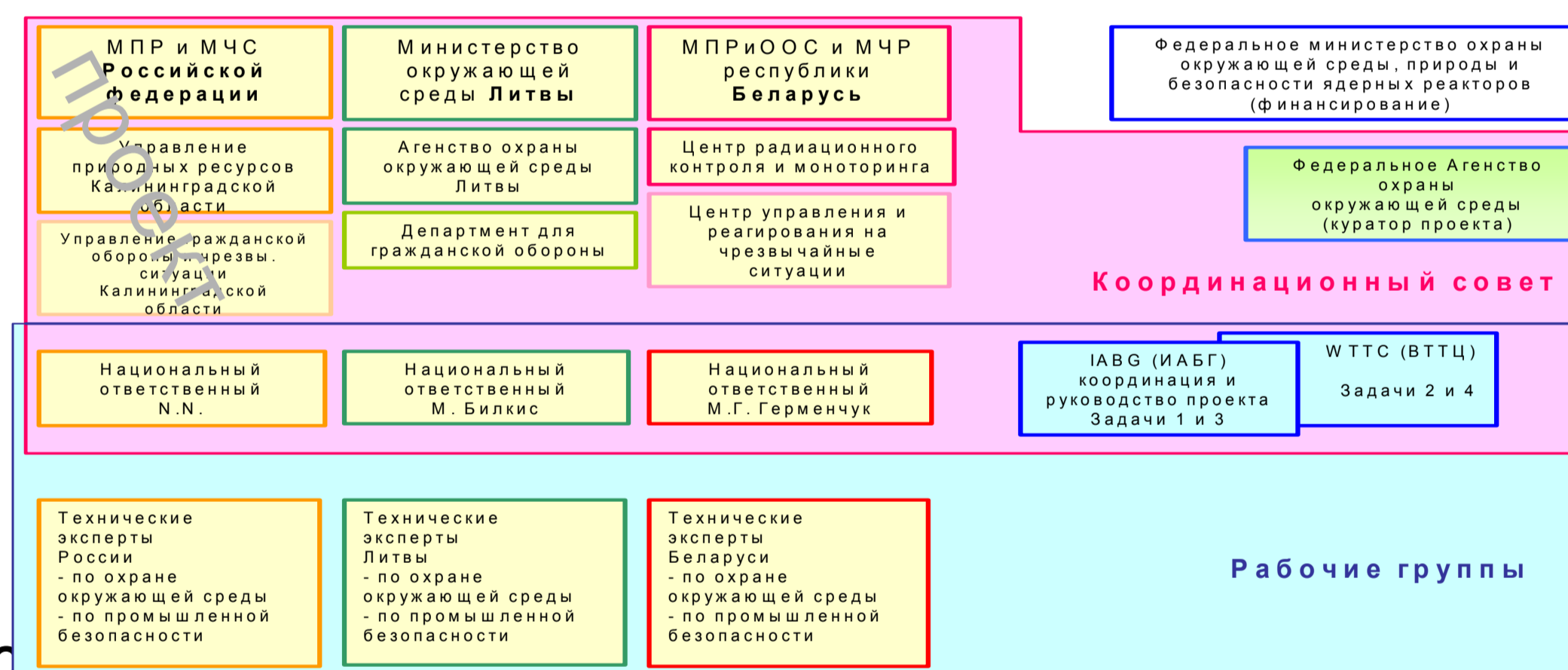


Система международных центров оповещения для трансграничной коммуникации реки Рейна

Цели/ Ziele/ Objectives



Участники проекта/ Projektteilnehmer/ participants



Контактные лица/ Ansprechpartner/ Contact: WTTCC

Состояние работ/ Stand der Arbeiten/ State of the work

Internet: www.neman.iabg.de

WTTCC (WTTZ Rhein) Saaleys/ WTTCC Hingst (Karte Einzugsgebiet)